

POMEAS標準遠心鏡頭系列:

0.8X PMS-0.8ST90



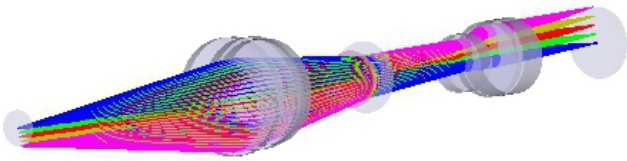
PMS-0.8ST90 產品介紹

- ◆ 支持100萬或者以下的相機
- ◆ 低畸變，高遠心度，高景深，更適合高精度定位和測量
- ◆ 全部採用物方遠心設計
- ◆ 支持1/2"相機
- ◆ 標準C接口

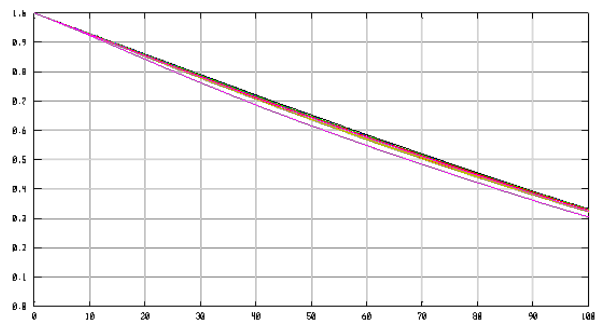
產品應用

可以應用在手機屏幕對位和PCB印刷等行業。

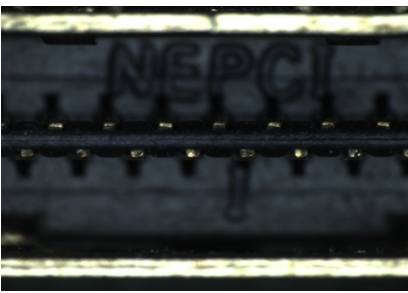
光路圖



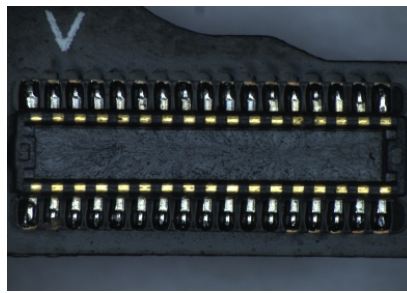
MTF曲綫圖



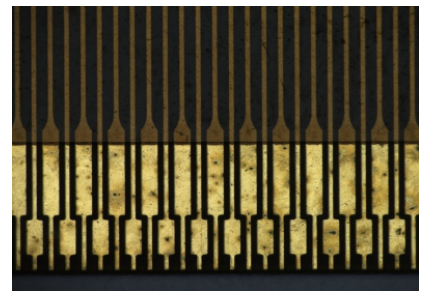
實際效果圖



外置同軸光源-HDMI接口接綫



外置同軸光源液晶屏頂部接頭



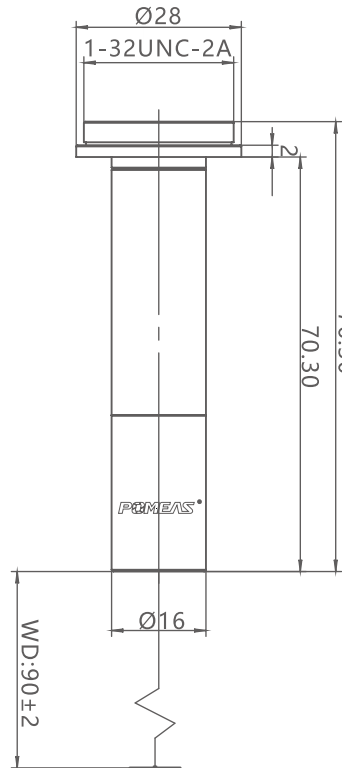
外置同軸光源 液晶屏頂部接綫

產品參數

放大倍率	0.8X	
對象大小	1/4"	4.0mm×3.2mm
	1/3"	6.0mm×4.5mm
	1/2.5"	7.2mm×5.4mm
	1/2.3"	7.7mm×5.8mm
	1/2"	8.0mm×6.0mm
工作距離	90.5mm	
分辨率	8.947μm	
F.NO.	10.67	
TV畸變	0.02%	
景深*1	1.33mm	
N.A.	0.0375	
最大Sensor尺寸	1/2"	
接口類型	C型	
工作溫度	-10°C~+50°C	

* 1 :理論值計算(取彌散斑直徑0.04mm計算),實際應用時取其1/ 2的範圍時效果最佳。

產品尺寸圖



單位: mm	型號	PMS-0.8ST90
視角: 	名稱	標準遠心鏡頭
	日期	2016/10/29
POMEAS		

